



Leichte
Sprache

Eine Maske tragen ist Pflicht ab Montag 20. April

Wenn ich **aus dem Haus** gehe.

Und zu **nah an andere Menschen** komme.

Da wo ich keinen Abstand von 2 Metern halten kann.

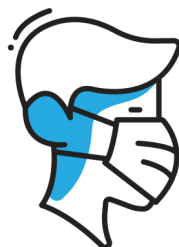
Zum Beispiel in einem Geschäft, beim Arzt, auf der Arbeit...



Es kann eine Maske aus Stoff sein: aus Baumwolle.
Zum Beispiel ein Buff. Oder eine selbst-genähte Maske.
Ich soll die Maske nach dem Tragen **mit 60 Grad** waschen.



Es gibt auch **Masken, die nur einmal** gebraucht werden.
Bitte in einen Mülleimer mit Deckel werfen. Nicht in die Natur.



Die Maske richtig anziehen:

Die Maske muss **Mund und Nase ganz** abdecken.

Sie soll **fest** anliegen.

Die Maske **nicht anfassen** während ich sie anhabe.

Die Maske ausziehen, in den Müll oder in die Wäsche geben.

Dann sofort die **Hände waschen**.



Wie hilft die Maske?

Sie hält kleine Tröpfchen zurück, die aus dem Mund kommen.

Und wenn ich die Maske trage, fasse ich nicht so leicht mit der Hand an Mund oder Nase.

Maske richtig anziehen:

Video auf « Luxemburgisch »: www.covid19.lu/demo-mask

Und in anderen Sprachen.

klaro



Leichte
Sprache

6 Dinge gegen das Virus: das soll ich machen.



Hände oft waschen. Das ist sehr wichtig.

Mit Seife. Die Seife tötet das Virus.

Mindestens 20 Sekunden

Das ist so lang wie: 2x das Geburtstags-Lied singen.



Husten, Niesen: in den Ellenbogen.

Oder in ein Taschentuch aus Papier.

Das Taschentuch in einen **Mülleimer mit Deckel** werfen.

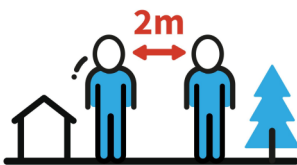
Und die **Hände waschen.**



Zu Hause bleiben.

Nur raus, wenn es sein muss.

Nur mit Leuten die bei mir wohnen.



2 Meter Abstand halten

bei Menschen, die nicht bei mir wohnen.



Wo ich zu nah an andere komme: **Maske tragen !**



Menschen, die nicht bei mir wohnen:

Nicht umarmen, **nicht** die Hand geben, **nicht** küssen.



Ich fasse mein Gesicht nicht an.

Denn meine Hände haben vielleicht etwas angefasst,
wo das Virus dran ist.

Das ist dann wichtig, wenn ich nicht zu Hause bin.